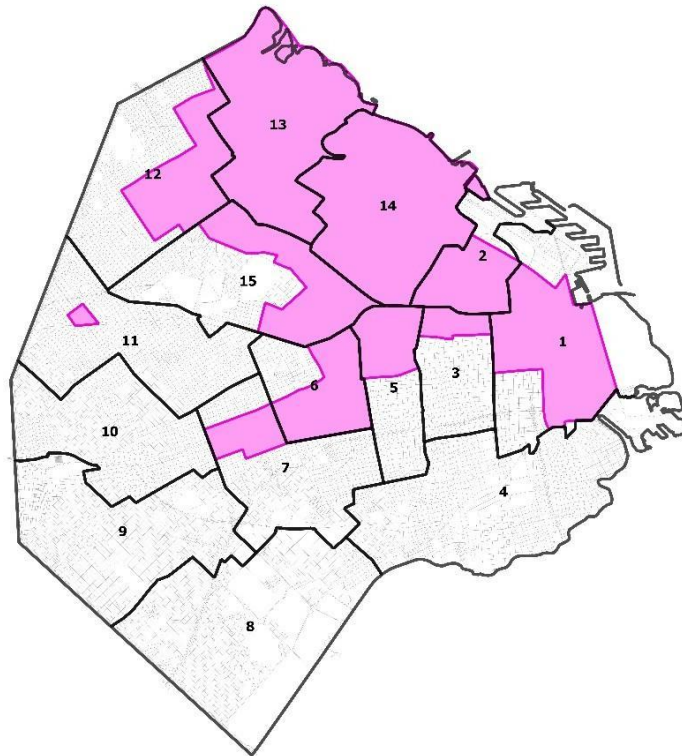
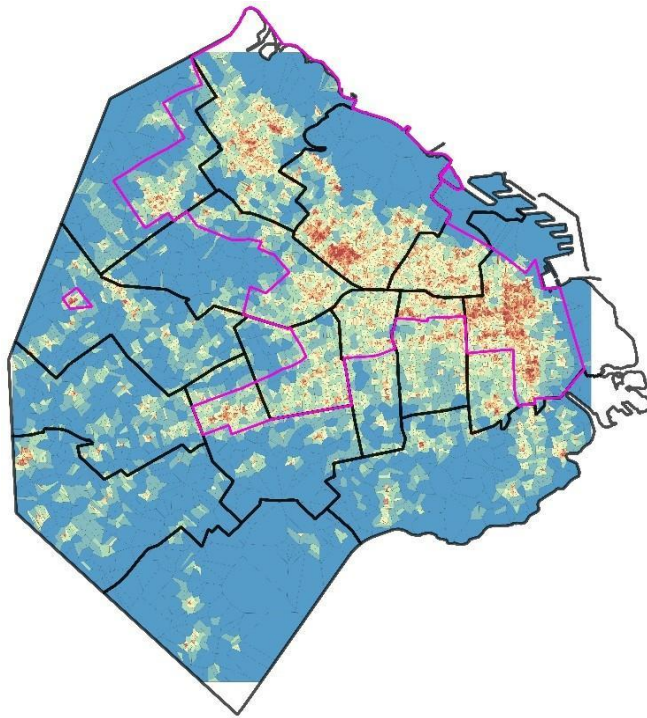




ANEXO I

**POLÍGONOS ESTABLECIDOS EN EL ARTÍCULO 5.2 INCISO G) DEL ANEXO I DE LA RESOLUCIÓN
N° 968-GCABA-MEPHUGC/22**

Polígonos	
Comuna	Calles
Comuna 1	Montevideo, Uruguay, Av. Córdoba, Av. Callao, Av. Belgrano, Piedras, Av. Caseros, Defensa, Av. Brasil, Elvira Rawson Dellepiane, Av. Achaval Rodríguez; Av. Hernán Giralt, Cecilia Grierson, Av. Antártida Argentina, San Martín, Av. Del Libertador
Comuna 2	Av. Figueroa Alcorta, Tagle, Av. Las Heras, Av. Cnel. Díaz, Mario Bravo, Av. Córdoba, Uruguay, Montevideo, Av. Del Libertador
Comuna 3	Av. Callao, Av. Corrientes, Paso, Valentín Gómez, Gallo, Av. Córdoba
Comuna 5	Av. Córdoba, Av. Estado de Israel, Av. Ángel Gallardo, Río de Janeiro, Av. Rivadavia, Av. La Plata, Hipólito Yrigoyen, Sánchez de Loria, Sánchez de Bustamante, Av. Díaz Vélez, Gallo
Comuna 6	Río de Janeiro, Av. Rivadavia, Av. La Plata, Av. Directorio, Curapaligüe, Av. Donato Álvarez, Av. Avellaneda, Av. Honorio Pueyrredón, Av. Ángel Gallardo
Comuna 7	Av. Donato Álvarez, Curapaligüe, Av. Directorio, Varela, Av. Alberdi, Portela, Cuenca, Av. Avellaneda
Comuna 11	Gualeguaychú, Ricardo Gutiérrez, Joaquín V. González, Pareja
Comuna 12	Av. San Isidro Labrador, Besares, Washington, Tamborini, Ceretti, Juramento, Ávalos, La Pampa, Rómulo Naón, Av. Monroe, Av. Balbín, Roosevelt, Zapiola, Av. Crisólogo Larralde, Av. Cabildo, Vedia
Comuna 13	Av. Gral. Paz, Av. Cabildo, Valentín Alsina, Forest, Álvarez Thomas, Av. Cramer, Dorrego, Jorge Newbery, Av. Monroe, Zabala, Av. Crisólogo Larralde, Rómulo Naon, Zapiola
Comuna 14	Av. Costanera Rafael Obligado, La Pampa, Av. Pte. Figueroa Alcorta, Av. Valentín Alsina, Olleros, Zabala, Av. Cabildo, Jorge Newbery, Av. Crámer, Av. Dorrego, Av. Córdoba, Mario Bravo, Av. Coronel Díaz, Av. Las Heras, Tagle, Jerónimo Salguero.
Comuna 15	Av. La Pampa, Combatientes de Malvinas, Av. Triunvirato, Av. Federico Lacroze, Av. Corrientes, Humboldt, Av. Warnes, Fragata Sarmiento, Av. San Martín, Av. Ángel Gallardo, Av. Estado de Israel, Av. Córdoba, Av. Dorrego, Av. Álvarez Thomas, Av. Forest.





ARISTARAIN
& ASOCIADOS

DERECHO AMBIENTAL



ARISTARAIN
& ASOCIADOS

DERECHO AMBIENTAL